



取扱説明書

G-MEN GP20・GP100



ご購入ありがとうございます。
取扱説明書をよくお読みいただき、正しくお使いください。



株式会社スリック
〒399-0034 長野県松本市野溝東1-2-12
TEL.0263-28-7001 FAX.0263-28-7117
http://www.g-men.jp/
info-box@g-men.jp

2024.05

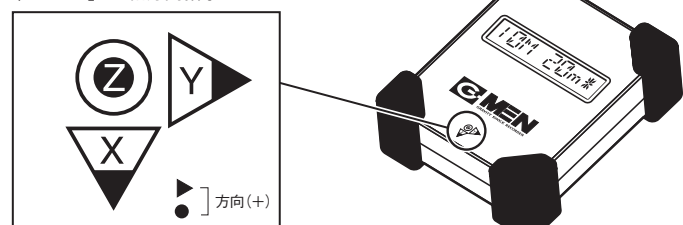
パッケージ内容

- USBケーブル(Type-C)
- GPSアンテナ
- マグネット
- 本体取り付け固定板
- アプリケーション・ソフト
- 注意シール
- ユーザー登録カード
- スタートアップガイド
- 取扱説明書
- 保証書
- 単3アルカリ乾電池(LR6)

「G-MEN」の3軸方向指示マークについて

G-MENは、加速度をXYZの3方向のセンサーで測定します。XYZそれぞれのセンサには、力の向きとしてプラスとマイナスがあります。グラフ表示やCSVデータは、加速度を+、-符号付X.Y.Z軸方向の大きさとして表しています。

「G-MEN」の3軸方向指示マーク



注意

- 本書の内容の一部または全部を無断で転載する事を固く禁止します。
- 本書に記載された仕様、デザイン、その他の内容につきましては、改良のため予告無く変更する事があります。
- 本書の内容に関しては万全を期して作成しましたが万一記載漏れや誤りなどご不明な点がありましたらお問い合わせになった販売店または弊社サポートまでご連絡ください。
- 本製品は日本国内のみでご使用される事を前提に設計、製造されております。
- 本製品の使用は被測定物への装着及び同梱を前提として作られています。
- 本製品をぶつけたり直接強い衝撃や打撃を与えると機器破損の恐れがありますのでご注意ください。
- 本製品は人間及び動物の生命に関わる監視機器等への利用は想定しておりませんので予めご了承ください。
- 本製品は加速度を専門に測定する計測器ではありません。
- 本製品は加速度と温度変化を長時間記録するデータロガーです。
- 本製品を運用した測定結果により発生した如何なる損害に対し一切の責任を負いませんので予めご了承ください。
- 本製品は高信頼性に基づいた設計及び製造をしておりますが絶対的な動作保証はできません。多額の損害賠償や保険金に左右する証拠として本製品をご使用される場合には、予め複数台のご使用を推奨いたします。
- 本製品は結露、油没、水没、高熱、極低温など人間の生活環境以外での場所では使用できません。また高エネルギーの放射線に対する動作及びデータ保持の保証はいたしません。使用環境については本製品の使用者の責任に於いて行ってください。
- 本製品は電池で駆動しています。長時間計測の場合は電池寿命を考慮してご使用ください。
- 本書に記載されているUSBとは(Universal Serial Busの略。)高速シリアルインターフェース規格です。
- 本書に記載されているマーク及びWindows10・11の名称はマイクロソフト株式会社の商標です。
- 本書では、TM、R、Cなどのマーク表記は記載しておりません。
- 本製品は本書で定めた使い方以外の使用を固く禁止します。
- 本製品では動作するパソコンのOSが限られますので予めご了承ください。
- 本製品がお客様により不適當な使い方をしたり、本書に記載された内容に問わず取り扱いし、不当な改造、変更を勝手に行ったり、弊社以外の第三者により修理・変更した場合などで生じた障害等に関しては、一切の責任を負いませんのでご了承ください。

使用上の注意

本製品を安全にお使いいただくためには、お使いいただく前に必ず「安全上の注意」の内容と本製品の「取扱説明書」をよくお読みの上、正しくお使いください。

使用について

- 本製品の使用場所で水中、標高の高い場所、高度の高い空中、重力の無い場所などでは使用できません。
- 本製品の測定範囲は0℃以下の場所や50℃度以上の場所では使用できません。

設置について

■直射日光のあたる場所や発熱する機器の近く、閉めきった車内、冷凍庫の中などに放置しないでください。

電源について

- 使用を開始する際は新しい電池に交換してから行ってください。また長期間使用しない場合には電池を本体から取り外して保管してください。
- 電池を飲み込むと危険です。電池は、お子様の手の届かない場所に保管してください。

保証について

- 本製品を運用した測定結果により発生した如何なる損害に対し一切の責任を負いません。
- 本製品は本書で定めた使い方以外の使用は動作保証しません。

修理について

■保証期間中及び保証期間後の保守サービスについては、お問い合わせまたは弊社サポートまでお問い合わせください。

△ 注意

- 液晶パネルを傷つけたり水滴などを落とさないでください。
- 電池を挿入する際に極性を間違えないようにしてください。
- 長時間使用しない時は、電池を取り外して保管してください。
- 付属のUSBケーブルの抜き差しする時には、必ずプラグ部分を持ってください。
- 濡れた手で本体に触らないでください。
- 本体及び乾電池は、お子様の手の届かない場所に保管してください。

本体仕様

型 式	G-MEN GP20		G-MEN GP100
測 定 項 目	3軸加速度・温湿度・緯度経度高度		3軸加速度・温湿度・緯度経度高度
加 速 度 セ ン サ	10G(精度±10%)	20G(精度±10%)	100G(精度±10%)
測 定 分 解 能	0.1G	0.2G	1G
応 答 周 波 数	0~100Hz		16Hz~100 Hz
サンプリング周期	1msec・2msec		
温 度 範 囲	0~50℃(精度±3℃)		
湿 度 範 囲	30~90% (精度±10%)		
記 録 間 隔	30秒1分2・3・4・5・10・15・20・30分から選択 (GPS-OFF時:1秒・5・10・15・20の設定が可能)		
動 作 表 示	液晶表示		
記 録 容 量	130,000データ(1データ:日時・X軸・Y軸・Z軸・温度・湿度・高度・緯度・経度)		
記 録 保 持	不揮発性メモリ		
通 信 方 式	USB2.0準拠		
対 応 O S	Windows10・11		
電 池 源	単3アルカリ乾電池(LR6)×2本		
電 池 寿 命	GPS-ON時:約1週間(サンプリング周期1msec時)*	GPS-OFF時:約40日間	
外部電源使用時	EPS-UT1使用時:約60日間 (GPS-ON時)*		
使用温湿度範囲	0~50℃ 70%Rh以下(結露無きこと)		
外 形 寸 法	75.5(H) × 60.5(W) × 33(D)mm		
質 量	約240g(電池+GPSアンテナ含む)		
付 属 品	GPSアンテナ(ケーブル5m)・USBケーブル・単3アルカリ乾電池(2本)・注意シール・取付板金具(2枚)・マニュアル・専用アプリケーション(CD-ROM)・マグネット		

*測定環境、電池性能およびGPS-ON時は電池寿命は早まります。

安全上の注意

表示の意味

- 警告** この表示を無視して、取り扱いを誤った場合に、使用者が死亡または重傷を負う可能性が想定される内容を表示しています。
- 注意** この表示を無視して、取り扱いを誤った場合に、使用者が傷害を負う可能性が想定される内容を表示しています。

図記号の例

- △は警告(注意を含む)を表示しています。具体的な警告内容は△の中に描かれています。左図の場合は、「一般的な注意・警告・危険」を表示しています。
- ⊘は禁止(してはいけないこと)を表示しています。具体的な禁止内容は、⊘の中に描かれています。左図の場合は、「分解禁止」を表示しています。
- は強制(必ずすること)を表示しています。具体的な強制内容は、●の中に描かれています。左図の場合は、「電源プラグをコンセントから抜くこと」を表示しています。

△ 警告

この機器を使用する前に、以下の指示と取扱説明書をよくお読みください。この機器は被測定物への装着及び同梱に限ります。この機器を直接落としたり強い衝撃や打撃を与えないでください。この機器は人間や動物の生命に関わる使用は避けてください。この機器は精密電子計測機器ではありません。この機器を分解したり、改造したりしないでください。

次のような場所での使用や保存はしないでください。

- ・温度が極端に高い場所(直射日光があたるような場所、暖房機器の近く)
- ・温度が極端に低い場所(冷蔵庫の中、寒冷地帯のような場所)
- ・水気の近く(風呂場、水上、海上、水中、海中)
- ・酸、アルカリ、有機溶剤、機械油、腐食性ガス等の影響がある場所

サポートセンターへのお問い合わせ

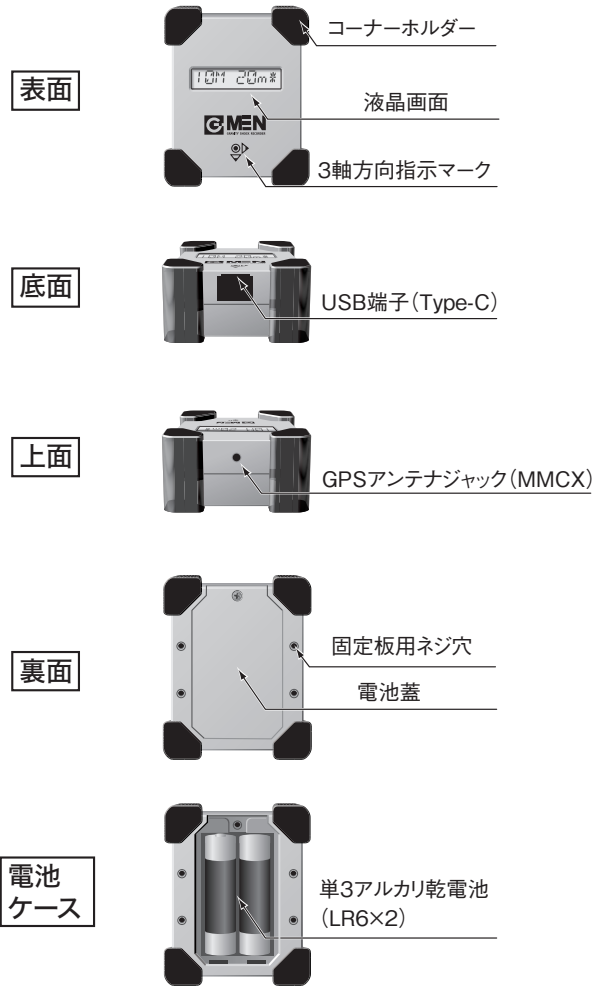
- サポートセンターへのお問い合わせは「ユーザー登録」された方に限ります。お知らせいただく内容
- 1.お客様の住所、氏名、電話番号
- 2.ご使用の製品型名
- 3.ご使用環境(接続されている機器の型名)
- 4.現在の症状(こんな場合に、こんな現象になり、現在はこのような状況に)を詳しくお伝えください。

サポートセンター
TEL0263-27-7723 FAX0263-28-7117
 お問い合わせ 月曜日～金曜日(祝日、弊社休日は除く)
 9:00~12:00 13:00~17:00

修理について

- 製品の修理に関しては、以下の項目をご確認いただき、販売店もしくは弊社へご相談ください。
- お客様から修理品を弊社へ発送いただく場合には原則として、発送費用はお客様負担、修理後の返送費用は、弊社負担とさせていただきます。
- 修理品には、ご使用の環境や現在の状況(お知らせいただく内容)を記載した用紙を添付してお送りください。
- 保証期間中でも下記の内容の場合には有料修理になります。
 - 1.保証書の提出が無い場合
 - 2.保証書の所定の記入が未記入の場合
 - 3.誤った使用方法、またはご購入後の輸送・落下などでの故障の場合
 - 4.本製品を改造・変更を勝手に行った場合
- 修理品の送り先
〒399-0034
長野県松本市野溝東1-2-12
株式会社スリック「G-MEN」修理係 宛

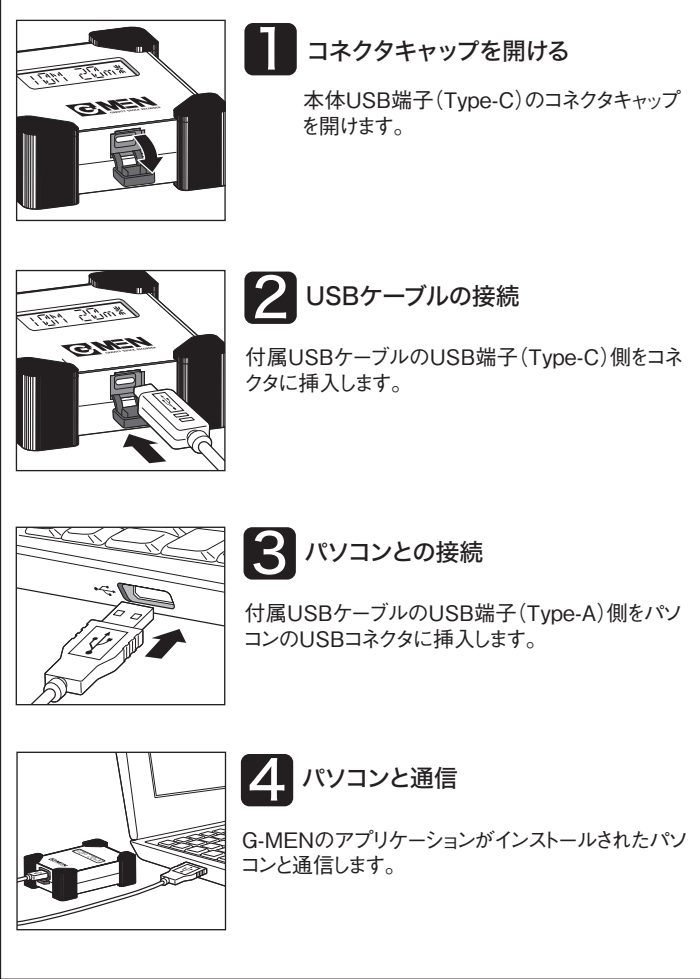
各部の説明



電池の入れ方



パソコンとの接続



固定板の取り付け



液晶表示の説明

表示の種類	設定の種類	GPS-ON表示 記録間隔 サンプリング周期	GPS-OFF表示 記録間隔 サンプリング周期	温度 湿度
工場出荷初期設定 記録間隔2分 2Mと表示 サンプリング周期 0.001秒 1mと表示 GPS ON	GP100	2M 1mG	2M 1m	26.0℃ 45%h
	GP20	2M 1mG	2M 1m	26.0℃ 45%h

サンプリング 1mの後は GPSの状態 G:GPS有効 R:受信中 E:受信エラー

サンプリング周期	応答周波数	GPS-ON表示	GPS-OFF表示	GPS-OFF時トレースモード
2msec	100Hz	2M 2mG	2M 2m	TRC 2m / / = \ 交互表示
	70 Hz	2M2 2mG	2M2 2m	TRC2 2m / / = \ 交互表示
	45 Hz	2M4 2mG	2M4 2m	TRC4 2m / / = \ 交互表示
	25 Hz	2M8 2mG	2M8 2m	TRC8 2m / / = \ 交互表示
1msec	100 Hz	2M 1mG	2M 1m	TRC 1m / / = \ 交互表示
	70 Hz	2M4 1mG	2M4 1m	TRC4 1m / / = \ 交互表示
	45 Hz	2M8 1mG	2M8 1m	TRC8 1m / / = \ 交互表示
	25 Hz	2MF 1mG	2MF 1m	TRCF 1m / / = \ 交互表示

警告表示	データが満杯	DATAFULL	警告はSLEEPINGと交互に表示
	電池消耗	Lo_BAT	計測記録停止
	しきい値超検出	ShoCKed	しきい値超検出「ON」設定にして検出した場合
	しきい値計測時	dTCT 002	しきい値をこえた時(1秒で消える)
	ハザードエンド (GPS OFF時)	HALTED	ハザード値を検出し、1,000レコードを記録後表示され計測は停止。
開始表示	アイドル時間	WAIT 5	5秒カウントダウンします。5秒後に計測開始
	マグネット開始	WAITMAG1	マグネットスタート時の待機表示
	予約開始	9.30.12.30.	予約月日時分を表示 9月30日12時30分開始
停止表示		SLEEPING 点滅	測定停止中
表示オプション	00	2M 1mG 26.0℃ 45%h	標準表示:計測条件・温度湿度交互表示
	01	000 100	標準表示 + X軸・Y軸の加速度表示
	02	1d01 01.0	標準表示 + 本体番号とZ軸の加速度
	03	/M2 100 dT 8/28 TM 14-11	標準表示 + 現在までの最大測定値軸と加速度 発生日時を交互に表示 (8月28日14時11分Z軸に10G計測) 表示オプション03は重力加速度「OFF」設定のご使用を推奨いたします。(GP100は除く)
	04	RC001595	標準表示 + 現在レコード数の表示
	05	0330.1620	標準表示 + 月日時分の表示。3月30日16時20分
	06	MAXX 070 MAXY 010 MAXZ 120	標準表示 + 3軸のピーク表示 X軸:7G Y軸:1G Z軸:12G